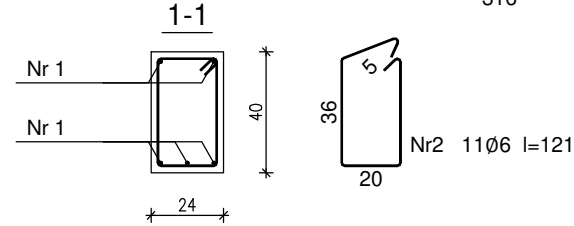
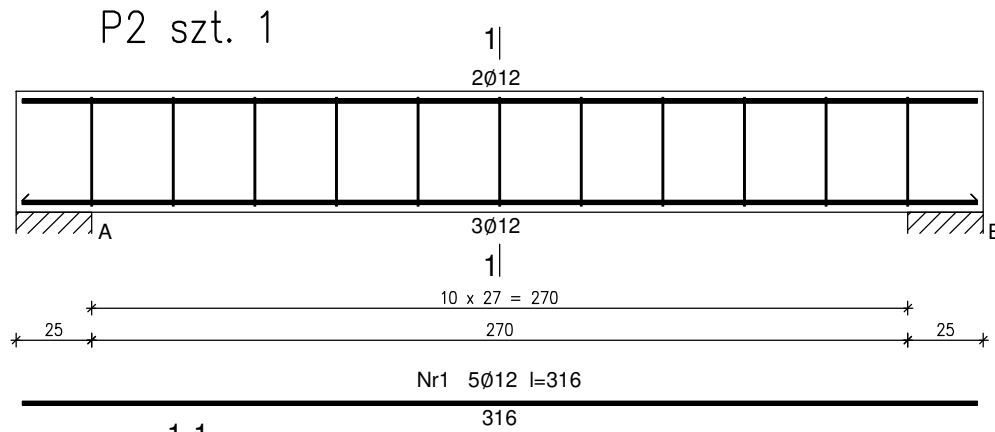


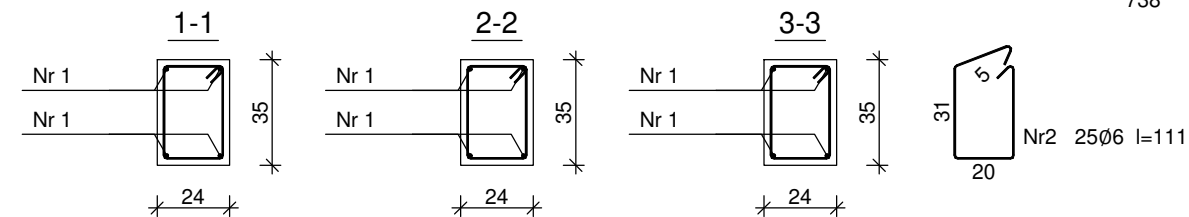
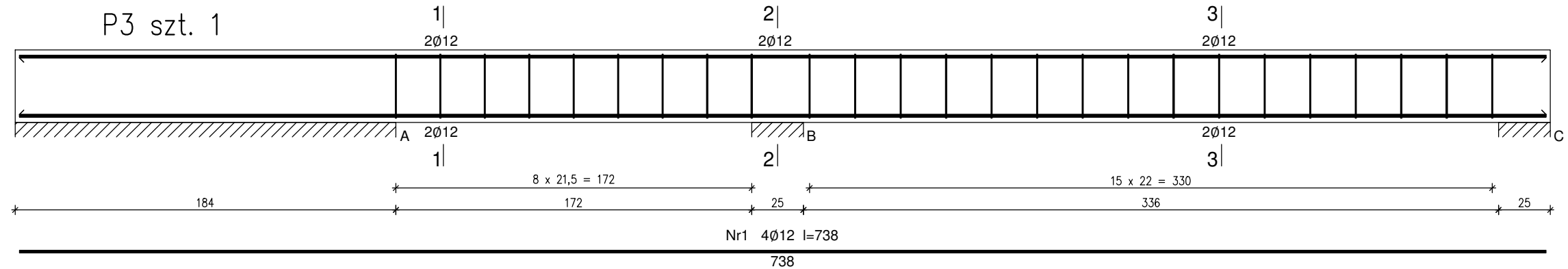
Wykaz zbrojenia

Nr pręta	Średnica [mm]	Długość [cm]	Liczba [szt.]	Długość całkowita [m]	
				StOS-b	RB500
				Ø6	Ø12
dla jednej belki					
1	12	316	4		12,64
2	6	111	13	14,43	
Długość całkowita wg średnic [m]				14,5	12,7
Masa 1mb pręta [kg/mb]				0,222	0,888
Masa prętów wg średnic [kg]				3,2	11,3
Masa prętów wg gatunków stali [kg]				3,2	11,3
Masa całkowita [kg]				15	



Wykaz zbrojenia

Nr pręta	Średnica [mm]	Długość [cm]	Liczba [szt.]	Długość całkowita [m]	
				St0S-b	RB500
				Ø6	Ø12
dla jednej belki					
1	12	316	5		15,80
2	6	121	11	13,31	
Długość całkowita wg średnic [m]				13,4	15,8
Masa 1mb pręta [kg/mb]				0,222	0,888
Masa prętów wg średnic [kg]				3,0	14,0
Masa prętów wg gatunków stali [kg]				3,0	14,0
Masa całkowita [kg]				17	



Wykaz zbrojenia

Nr pręta	Średnica [mm]	Długość [cm]	Liczba [szt.]	Długość całkowita [m]	
				St0S-b	RB500
				Ø6	Ø12
dla jednej belki					
1	12	738	4		29,52
2	6	111	25	27,75	
Długość całkowita wg średnic [m]				27,8	29,6
Masa 1mb pręta [kg/mb]				0,222	0,888
Masa prętów wg średnic [kg]				6,2	26,3
Masa prętów wg gatunków stali [kg]				6,2	26,3
Masa całkowita [kg]				33	

Beton B25 (C20/25)
Stal RB500
St0S-b
Otulina c_{nom} =15+5=20 mm

WYLEWANE W STROPIE PIĘTRA

Obiekt: Rozbudowa, nadbudowa i przebudowa budynku Urzędu Gminy Dobre			Rys.
Adres budowy: Dobre ul. Kościuszki 1, dz. 1261/1,1261/3, 1261/4, 869/2, 870/2, 871/2 obr. 006		1:100	12.2020
Przedmiot rysunku	Wylewane w stropie piętra		
Projektant: spec. konstr.-bud. mgr inż. Małgorzata Stosio MAZ/0017/POOK/06	Projektant:	Sprawdzający: spec. konstr.-bud. inż. Stanisław Jakubiec 58/75/OL	